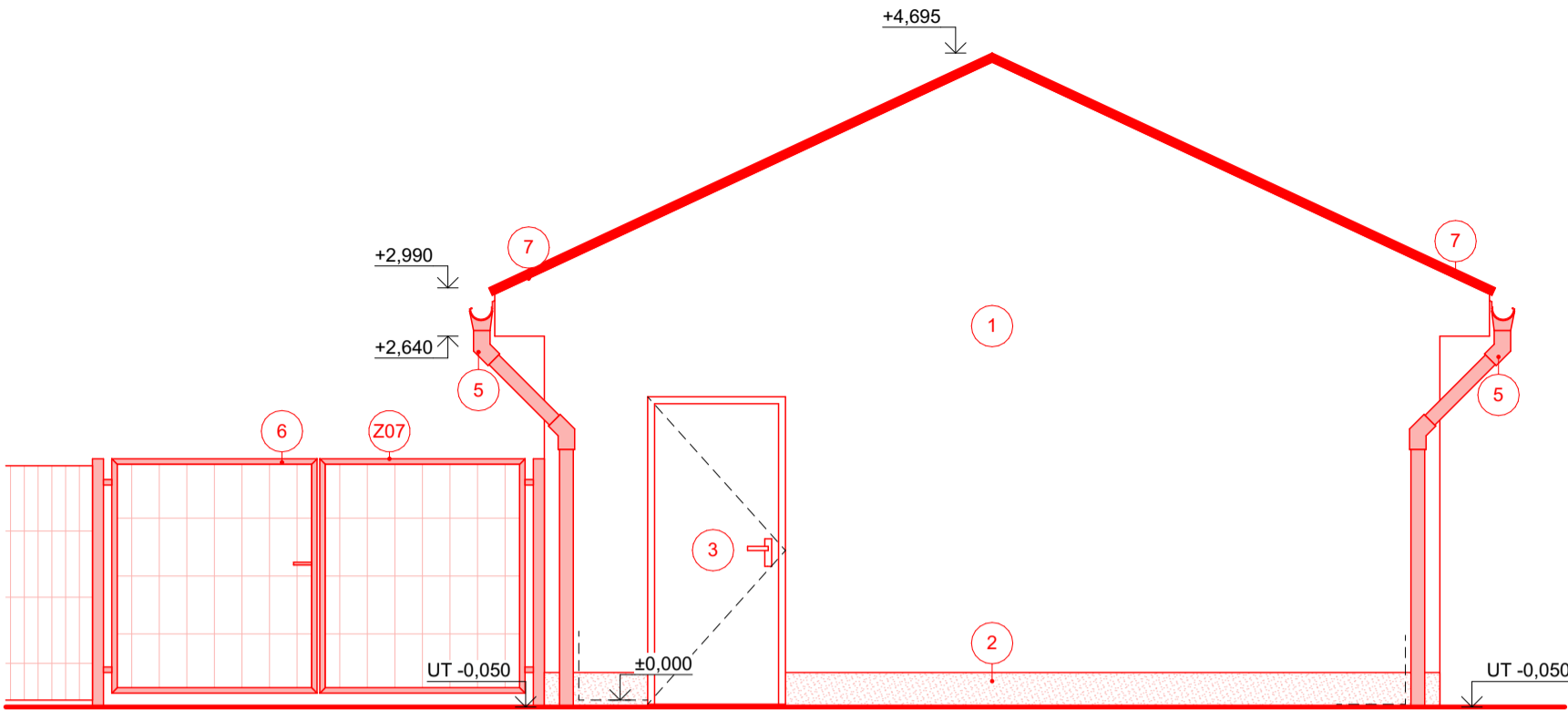
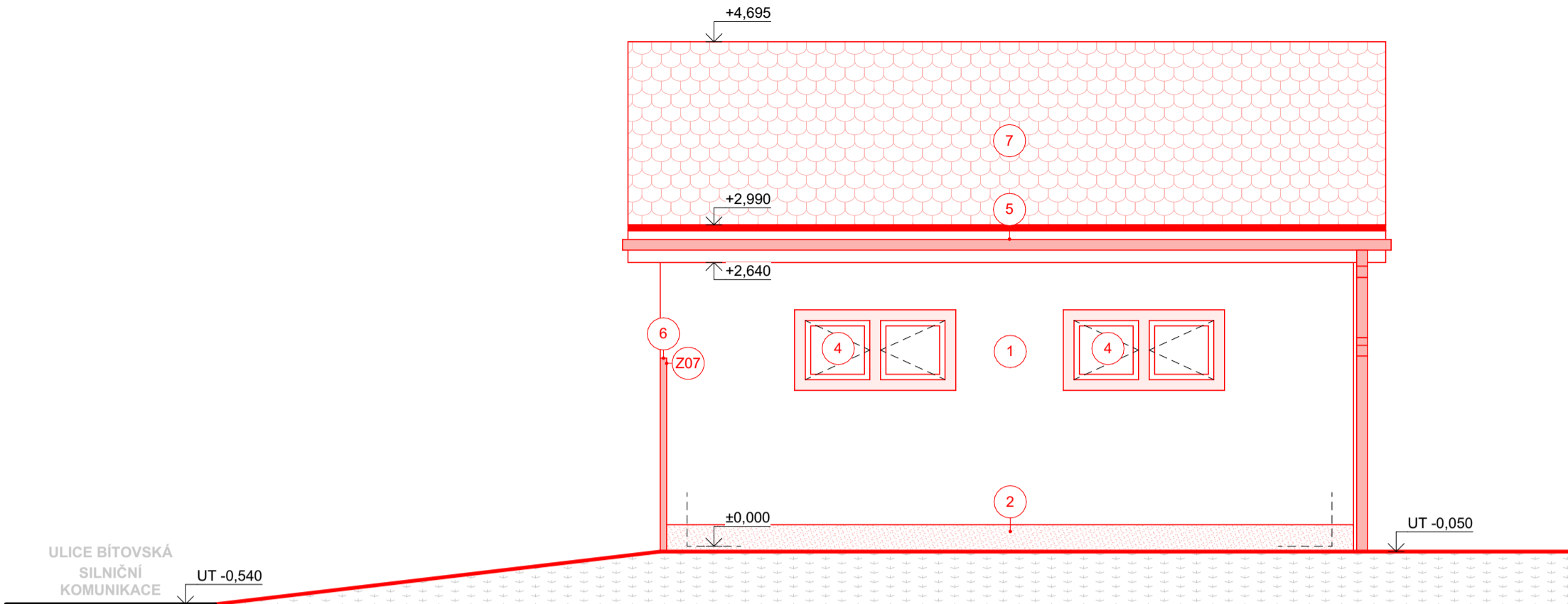


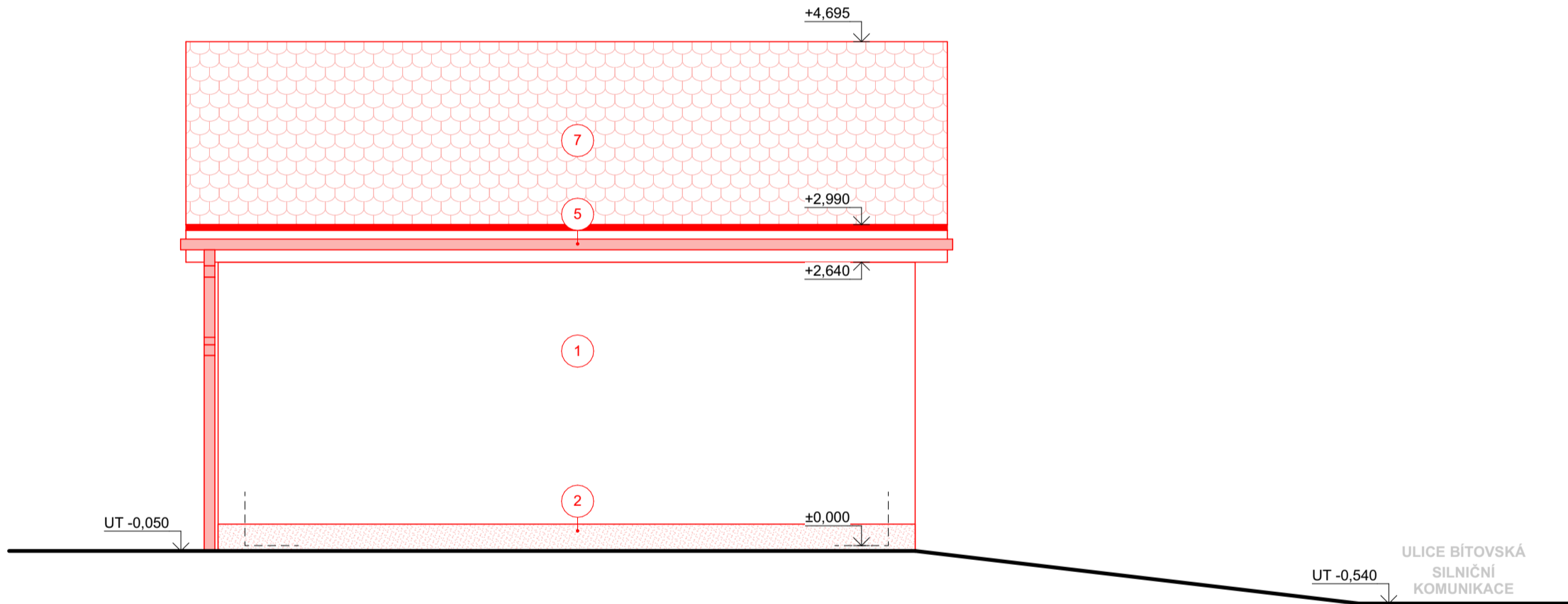
POHLED Z VÝCHODNÍ STRANY



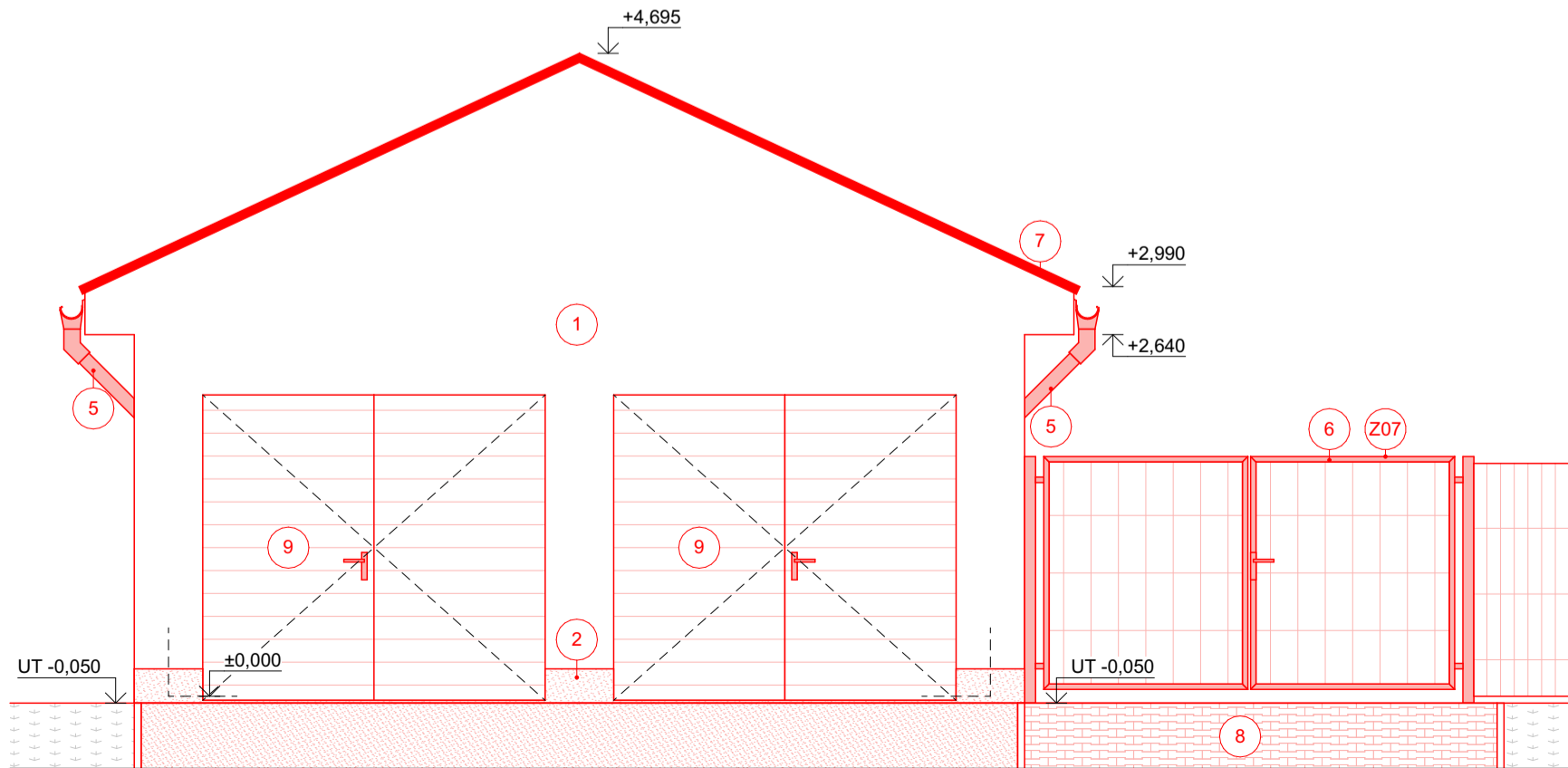
POHLED Z JIŽNÍ STRANY



POHLED ZE SEVERNÍ STRANY



POHLED ZE ZÁPADNÍ STRANY



LEGENDA POVRCHOVÝCH ÚPRAV

- 1 SILIKONOVÁ FASÁDNÍ OMÍTKA, ODSÍN BÍLÝ
- 2 SILIKONOVÁ FASÁDNÍ OMÍTKA, ODSÍN ŠEDÝ
- 3 VÝPLŇ DVEŘNÍCH OTVORŮ, PLASTOVÉ DVEŘNÍ RÁMY, PLASTOVÁ VÝPLŇ S POVRCHOVOU VÝPLNÍ, ODSÍN HNĚDÝ (ZLATÝ DUB, DLE VÝBĚRU INVESTORA)
- 4 VÝPLŇ OKENNÍCH OTVORŮ, PLASTOVÉ OKENNÍ RÁMY, SKELNÍ VÝPLŇ TROJSKLO, ODSÍN HNĚDÝ (ZLATÝ DUB, DLE VÝBĚRU INVESTORA)
- 5 KLEMPÍŘSKÉ PRVKY, ODSÍN ČERNÝ
- 6 ZÁMEČNICKÉ PRVKY, ODSÍN ČERNÝ
- 7 STŘEŠNÍ KRYTINA, KERAMICKÉ TAŠKY, ODSÍN CIHLOVĚ ČERVENÝ (MATNÝ)
- 8 BETONOVÁ ZÁMKOVÁ DLAŽBA, ZAHRADNÍ OBRUBNÍK ODSÍN ŠEDÝ
- 9 VÝPLŇ VRATOVÝCH OTVORŮ, HLINÍKOVÉ VRATOVÝ RÁM, PLASTOVÁ VÝPLŇ S POVRCHOVOU VÝPLNÍ, ODSÍN HNĚDÝ (ZLATÝ DUB, DLE VÝBĚRU INVESTORA)

LEGENDA ZNAČEK

- Z07 VCHODOVÁ BRÁNA, VÝŠKA 1 800 mm, ŠÍŘKA 3 000 mm, ŽÁROVĚ ZINKOVANÉ + BARVA V ODSÍNĚ ANTRACITOVĚ ŠEDÉ, TVOŘENO Z OCELOVÝCH JEKLŮ, VIZ. VÝŠŠÍ STUPĚŇ DOKUMENTACE

POZNÁMKY

- STÁVAJÍCÍ KONSTRUKCE
- NOVÉ KONSTRUKCE
- NA STŘEŠE BUDE INSTALOVÁN SNĚHOVÝ ZÁCHYTNÝ SYSTÉM A SYSTÉM ODVĚTRÁNÍ DLE PLATNÝCH NOREM A PŘEDPISŮ
- PROJEKT HROMOSVODU BUE ŘEŠEN V NAVAZUJÍCÍM STUPNI PROJKETOVÉ DOKUMENTACE
- POKUD JE SKLON STŘECHY MENŠÍ JAK 25° A KRYTINOU JE MATERIÁL S VYSOKÝM DIFÚZNÍM ODPOREM, PAK VÝŠKA VENTILAČNÍ MEZERY NEMŮŽE BÝT MENŠÍ JAK 60 mm, POKUD JE DĚLKA VENTILAČNÍ MEZERY DELŠÍ JAK 10 m, PAK ZA KAŽDÝ DALŠÍ 1 m DĚLKÝ SE VÝŠKA VENTILAČNÍ MEZERY NAVÝŠUJE O 10%, DLE PLATNÉ NORMY ČSN 731901-2:200 NAVRHOVÁNÍ STŘECH
- PŘÍSTUP PRO REVIZI STŘEŠNÍHO PLÁŠTĚ BUDE POMOCÍ MOBILNÍHO ŽEBŘÍKU
- V PRŮBĚHU UŽÍVÁNÍ STŘECHY JE NUTNÉ DODRŽOVAT DOPORUČENÉ CYKLY KONTROL DLE ČSN 73 1901 -1
- PRO NÁVRH DIMENZE DOPLŇKOVÉ HYDROIZOLAČNÍ VRSTVY SE UPLATNÍ DLE VÝROBCE POUŽITÉ KRYTINY

SO-01 DŮM HRÁZNÉHO		±0,000 = 354,570 mn.m. B.p.v.		SO-02 KRYTÉ STÁNÍ PRO OSOBNÍ AUTOMOBILY		±0,000 = 353,380 mn.m. B.p.v.		
VYPRACOVAL	Ing. Pavel Paděra	KRESLIL	Ondřej Šumpich	<div><div></div><div>Atelier</div><div>www.ppatelier.cz</div></div>				
KONTRLOVAL	Ing. Josef Paděra							
INVESTOR	Povodí Moravy, s.p., sídlem Dřevařská 11, 602 00 Brno, IČO: 708 90 013 Zastoupení: MVDr. Václav Gargulák, generální ředitel						DATUM	Srpen 2023
MÍSTO STAVBY	p.č. st. 331, 736, 737, 535, 1394/14, 551, 547/2 katastrální území: Vranov nad Dyjí [785415]						MĚŘÍTKO	1:50
NÁZEV PROJEKTU	VD Vranov, DŮM HRÁZNÉHO - REKONSTRUKCE						ÚČEL	DUR+DSP / DPS
							Č. VÝKRESU	D.1.1.28
OBSAH	D.1.1 - ARCHITEKTONICKO - STAVEBNÍ ŘEŠENÍ POHLEDY - SO-02 (NS)						Č. PARÉ	